



Renovação do parque informático com software legal fez crescer a LT Studios.

Em Março de 2006, a LT Studios foi abordada por inspectores da ASAE. A empresa, especializada nas áreas da visualização arquitectónica e da pós-produção de vídeo, a operar no mercado há onze anos, depara-se agora com um sólido crescimento após regularizar o seu parque informático.

A LT Studios, com capacidade de desenvolvimento de pequenos e grandes projectos, trabalhando desde o início da sua actividade, em 1998, em 3D, desenvolve há cerca de um ano, entre outros, o projecto de visualização da Terceira Travessia do Tejo para a RAVE.

“Foi para nós um projecto de referência devido ao seu grande impacto na sociedade e devido ao seu nível de complexidade e exigência. Todo o projecto foi muito interessante e ambicioso. Realizámos uma captura de imagens georreferenciadas para uma exacta inserção do 3D nas imagens, de forma a apresentar uma pré-visualização exacta da ponte e dos seus acessos.” Explica Filipe Roquette, sócio gerente da empresa que acrescenta, *“todo o processo de finalização das imagens para estudos de impacto ambiental, os estudos de iluminação nocturna e mesmo a compreensão de todo o projecto rodoviário fornecido em AutoCAD foi extenso mas extremamente satisfatório. No desenvolvimento deste projecto, utilizamos AutoCAD e Revit na modelação de todas as estruturas em 3D e Maya 2008 para a atribuição de materiais, iluminação, rendering e integração com as imagens reais.”* Acrescenta, *“a recepção dos projectos foi realizada através das soluções Revit e AutoCAD da Autodesk tendo facilitado a interacção da equipa 3D com os gabinetes que realizaram os projectos.”*

Quando questionado sobre as vantagens de actualmente a LT Studios ter um parque informático 100% legal, Filipe Roquette não hesita em enumerar as vantagens que encontra na actividade diária da empresa. *“Dispomos de actualizações periódicas que têm vindo a melhorar muito significativamente a performance dos nossos postos de trabalho. Não menos importante, dispomos de um apoio tecnológico que tem ajudado a solucionar inúmeros problemas que vão surgindo no dia-a-dia, derivados de uma utilização intensiva e avançada destes softwares.”*

Depois da ASSOFT ter constatado que existiam algumas licenças em situação ilegal instaladas nas máquinas da LT Studios e tendo a direcção da empresa assumido de imediato as responsabilidades que o assunto acarretava, foi agendada uma segunda perícia por ordem judicial. Devido a, numa conclusão final, ficar demonstrado que a empresa tinha adquirido posteriormente grande quantidade de licenças e de qualidade superior às que tinham sido periciadas, tendo efectuado um grande investimento, foi-lhe disponibilizada graciosamente pelo Tribunal a possibilidade de chegar a um acordo com as partes lesadas, adquirindo o software em falta e ressarcindo os mesmos lesados dos seus prejuízos.

Desta forma e com um grande esforço financeiro (muito superior ao de ter licenças originais), a LT Studios chegou a um acordo e todo o processo foi arquivado, ficando a LT Studios com um parque informático 100% actualizado e legal. Assim a LT Studios evitou também que continuasse o respectivo Processo Crime que, uma vez que a prova estava totalmente feita, à imagem da maioria de outros processos semelhantes iria seguramente terminar também em multa, cadastros e penas de prisão.

“Se realmente existem situações de ilegalidade, estas devem ser resolvidas e as empresas lesadas devem ser ressarcidas das suas perdas. No nosso caso, deparamo-nos com um sólido crescimento e, com a entrada de novos funcionários, justificava-se a compra de mais software. Optámos assim por fortalecer a relação com a Autodesk e simultaneamente fazer crescer o nosso parque informático, adquirindo assim mais capacidade produtiva e assim mais competitividade no mercado.”



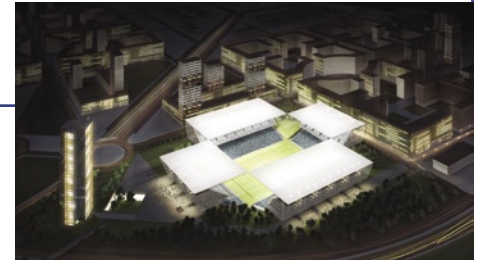
Acessos à Terceira Travessia do Tejo Margem Norte - cliente Rave



Vista Noturna da Terceira Travessia do Tejo - cliente Rave



Concurso de Arquitectura Hospital de todos os Santos - Cliente Arq. Souto de Moura



Concurso de Arquitectura - Cliente Arq. Souto de Moura

Como na maior parte das pequenas empresas em crescimento, a LT Studios deparou-se com um elevado ritmo de trabalho e de situações do dia-a-dia para resolver. A utilização de software em situação irregular foi-se transformando num problema de fundo devido há falta de tempo para o resolver. O desconhecimento das regras e facilitismo levaram a uma situação indesejada.

Filipe Roquette salienta, *“Existe um grande desconhecimento do tipo de software existente no mercado, das consequências que corremos ao utilizar software ilegal e dos passos necessários para uma empresa estar 100% legal. Não é suficiente comprar licenças. Temos de saber como e onde as instalar assim como a sua validade. O que está na realidade dentro dos computadores da empresa, quem instalou... Tudo isto exige uma grande organização e a criação de regras muito rígidas de utilização.”*

O director da LT Studios explicou ainda que existem empresas que se deparam com a incapacidade financeira de adquirir o mesmo software mantendo a sua competitividade em relação à concorrência que não cumpre os requisitos legais, tornando-se assim um problema generalizado em algumas áreas. No entanto, não considera qualquer um destes pontos justificativos.

A LT Studios tomou medidas claras de prevenção em relação ao facilitismo instalado no passado. Executou um plano posto a posto, formatando os discos e instalando todas as licenças necessárias ao funcionamento do mesmo. Realizou um documento que está arquivado na lateral da respectiva workstation com um descritivo das licenças instaladas, data da formação e de cada instalação assinado pela gerência e pelo utilizador.



Exterior vale do pisão – Cliente Nortegolf

Anexaram um termo de responsabilidade disponibilizado pela ASSOFT no seu site, em que o utilizador se responsabiliza por todo o software instalado posteriormente na sua máquina. Em paralelo, foi também instalado um software de monitorização de todo o parque informático, que os ajuda a assegurar uma correcta utilização de cada posto bem como, uma análise à sua produtividade.

De acordo com Filipe Roquette, *“Qualquer mercado para funcionar de uma forma justa e equilibrada tem de ter regras. Se todas as empresas funcionarem sob estas regras vamos passar a ver orçamentos aprovados pela sua qualidade e pelas garantias dadas pelas empresas que os efectuam e não pelo baixo valor conseguido com a redução de uma estrutura de custos.”*

Actualmente a LT Studios depara-se com um aumento muito significativo de qualidade nos seus trabalhos devido a um gradual amadurecimento da equipa, mas sobretudo a um grande avanço nas novas versões do software utilizadas, especialmente o software Maya.

A empresa Vantec, um dos parceiros de valor acrescentado da Autodesk em Portugal, presta o suporte nas mais diversas áreas à LT Studios, apoiada agora numa forte relação profissional e de confiança.

A formação do software Maya, que por ser complexa, no passado era encarada como um tema de difícil solução, actualmente a formação é contínua e adquirida no interior da empresa. *“É com grande entusiasmo que temos presenciado, nestes últimos tempos, um rápido aparecimento de cursos e workshops de formação nesta área”*, afirma o responsável.